

이것만 알아도 합격한다  
인생을 바꿀 작은 책 한권

여다나포켓 선행정학

2021 행정학

여기서

다 多

나온다

김중규 선행정학

### 35 쓰레기통모형(Cohen, March)

9급 p.265 7급 p.271

- ① 문제성 있는 선호: 불분명한 선호
- ② 불분명한 분석기술(인과모형)
- ③ 수시적 참여: 시간적 제한
- ④ 조직화된 무질서와 혼돈

#### 쓰레기통모형의 의사결정요소

문제, 해결책, 선택기회, 참여자

\* 조직화된 무정부상태 하에서 4가지 요소가 연관성 없이 독자적으로 흘러다니다가 우연히 결정이 이루어짐

☞ 쓰레기 문제는 참여할 기회가 있어야 해결

### 36 흐름창모형(Kingdon)

9급 p.266 7급 p.272

문제의 흐름	극적 사건 등으로 문제 부각	정치인이 선도
정책의 흐름	유력한 대안 수면 위로 부각	전문가가 선도
정치적 흐름	정권교체, 의석 수 변경 등 정치적 분위기	정치인이 선도

☞ 3P

### 37 사이버네틱스모형

9급 p.267 7급 p.273

불확실한 상황 속에서 한정된 변수에만 관심을 집중하는 단순화된 비목적적 결정시스템

- ① 적응적 의사결정
- ② 불확실성의 통제
- ③ 집단적 의사결정
- ④ 도구적 학습

### 38 정책딜레마 모형

9급 p.269 7급 p.275

#### (1) 정책딜레마의 논리적 구성요소

- ① 분절성(단절성): 대안 간 절충 불가
- ② 상충성: 대안 간 이해충돌
- ③ 균등성: 대안들의 비슷한 결과가치
- ④ 선택불가피성: 선택 압력
- ⑤ 명료성: 대안의 구체성

#### (2) 대응행동

소극적 대응	<ol style="list-style-type: none"> <li>① 결정의 회피(비결정)</li> <li>② 결정의 지연</li> <li>③ 책임의 전가</li> <li>④ 상황의 호도</li> </ol>
적극적 대응	<ol style="list-style-type: none"> <li>① 새로운 딜레마 상황 조성</li> <li>② 정책문제의 재규정</li> <li>③ 대안의 동시 선택</li> </ol>

## 26 리더십 이론의 발달

9급 p.362 7급 p.378

특성론 (자질론)	리더의 타고난 자질, 속성 규명 - 1차원
행태론 1)	리더행동의 다양성과 차별 성 규명(리더행동유형론) - 2차원(과업과 배려)
상황론	리더십의 효율성에 영향을 미치는 상황조건 규명 - 3차원이론도 이에 포함
신속성론	변혁적 리더십 등 리더의 속 성(카리스마) 중시

1) Iowa대 ⇨ Ohio대 ⇨ Michigan대 ⇨ Blake & Mouton(관리그리드)

## 27 Blake & Mouton의 관리유형도

9급 p.363 7급 p.379

- ① 인간과 생산에 대한 관심에 따라 5개의 리더십 유형 제시
- ② 무관심형(1.1), 과업형(9.1), 친목형(1.9), 타협형(5.5), 단합형(9.9)
- ③ 단합형(9.9)이 가장 이상적

## 28 Fiedler의 상황적응모형

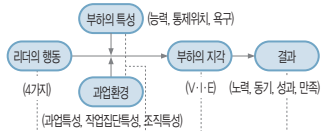
9급 p.362 7급 p.380

- ① 리더십을 과업형과 관계형으로 구분
- ② 상황변수(부하와의 관계, 과업구조, 직위권력)에 따라 효율성 달라짐
- ③ 유리·불리한 상황일 때는 과업형, 중간일 때는 관계형이 효율적

▶▶▶ 관업적

## 29 R.House & Evans의 경로 - 목 표모형

9급 p.366 7급 p.381

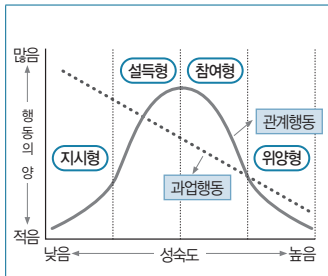


### ▶▶▶ 지원참성

원인변수	상황변수	매개변수	결과변수
① 지식적 ② 자원적 ③ 참여적 ④ 성취적	① 부하의 특성 ② 과업 환경	① E (기대감) ② I (수단성) ③ V (유의성)	구성원의 만족도와 근무성과

## 30 Hersey & Blanchard의 생애 주기론

9급 p.366 7급 p.382



- ① 과업행동은 부하의 성숙도가 높아질수록 줄이고, 관계행동은 성숙도가 중간일 때 높임
- ② 과업행동과 관계행동이 결합되어 리더십은 지시, 설득, 참여, 위양형으로 유형화

▶▶▶ 자설참위

## 5 자치권의 4대 요소

9급 p.774 7급 p.816

### (1) 자주입법권

- ① 조례: 지방의회가 제정, 주민의 권리·의무 규정 가능, 법률의 위임이 있을 경우 벌칙(과태료) 부과 가능, 기관위임사무에 대해서는 규정 불가
- ② 규칙: 자치단체장이 제정, 주민의 권리·의무나 벌칙 규정 불가, 기관위임사무는 규칙으로만 제정

(2) 자주행정권: 사무 처리권

(3) 자주조직권: 조직편제권, 자기선임권

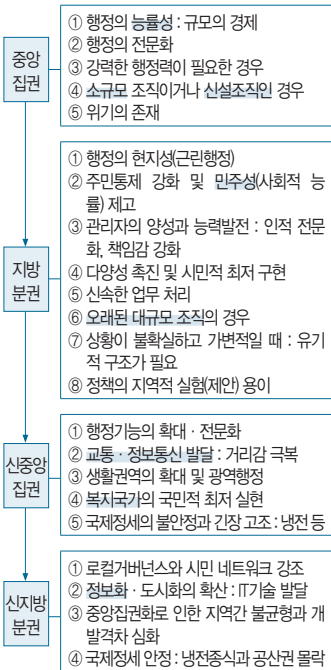
(4) 자주재정권: 재원 조달·관리권

\* 사법권: 자치권 X

▶ 입행조제

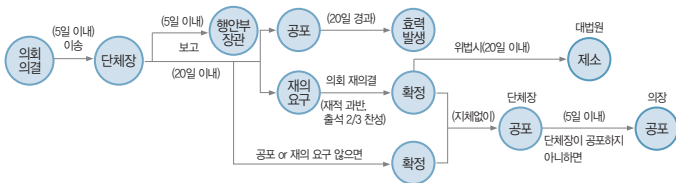
## 7 집권과 분권의 촉진요인

9급 p.776 7급 p.819



## 6 조례 제정 절차

9급 p.774 7급 p.816



## 43 지방공기업

9급 p.841 7급 p.884

### (1) 종류

- |                                       |   |   |
|---------------------------------------|---|---|
| ① 자치단체가 직접 경영<br>(직영기업)               | } | 상하수, 공공개발(주택·토지개발), 궤도, 도로 등<br>소속기관(정부조직) 형태<br>구성원 신분: 공무원                  |
| ② 법인을 설립하여 간접적으로 경영<br>(간접경영, 법인형공기업) | } | 지방공사: 전액 또는 50% 이상 지방정부 출자<br>지방공단: 전액 지방정부 출자(민간출자 불허)<br>(자치단체가 위탁한 사무만 처리) |

### (2) 설치 및 감독

- ① 설치: 자치단체장
- ② 경영실적평가: 행정안전부장관이 매년 실시(필요시 단체장이 할 수 있음)
- ③ 경영진단: 경영성과가 부실한 지방공기업에 대해서 행정안전부장관이 선정·실시

## 44 광역자치단체의 재정 조정

9급 p.847 7급 p.890

제도	근거 법률	교부 주체	교부 대상	재원
징수 교부금	지방세 징수법	특별시·광역시·도	시·군·자치구	징수 광역세의 3%
시·군 조정 교부금	지방 재정법	광역시·도	시·군	징수 광역세의 27%
자치구 조정 교부금	지방 재정법	특별시·광역시	자치구	시세중보통세의 일부

## 45 지방채

9급 p.848 7급 p.891

### (1) 발행절차

- ① 대통령령이 정한 범위안에서 지방의회 의결을 거쳐 단체장이 발행
- ② 외채발행·조합발행시에는 행안부장관 사전 승인
- ③ 초과발행시에는 행안부장관 사전협의

의조초

### (2) 종류

모집공채	공모방식을 통한 기채
매출공채	인허가, 등록 등 특정서비스 수혜주민에게 강제 소화
교부공채	공사대금 등을 현금 대신 공채로 교부

### (3) 발행사유

- ① 공유재산 조성 등 재정투자사업과 그 직접수반경비의 충당
- ② 재해예방 및 복구사업
- ③ 예측할 수 없었던 세입결함의 보전
- ④ 지방채의 차환